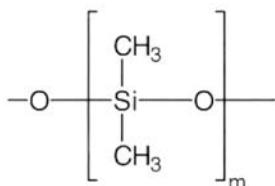


TRB-Sulfur

- Fase dimetilpolisiloxano 100%, ligada y entrecruzada
- Columna diseñada especialmente para el análisis de compuestos azufrados (en gas natural, derivados del petróleo, vinos, cerveza, etc.)
- Estabilidad térmica garantizada, con un bajo nivel de sangrado



Estructura Poly(dimethyl)siloxane

TRB-Sulfur

Internal Diam.(mm)	Lenght(m)	Film Thickness(µm)	Temp limits(°C)	Part. N°. (P/N)
0,32	30	4,00	-60 to 270/290	TR-974033

TRB-Sulfur Fases equivalentes

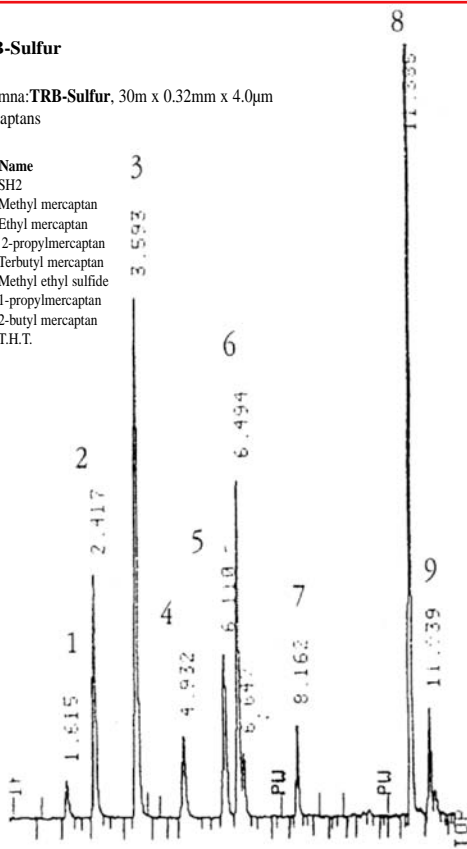
Supelco: SPB-1 SULFUR

TRB-Sulfur

Columna: TRB-Sulfur, 30m x 0.32mm x 4.0µm
Mercaptans

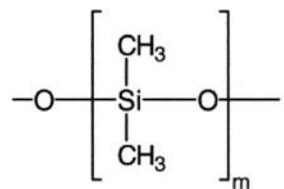
Peak Name

1. SH₂
2. Methyl mercaptan
3. Ethyl mercaptan
4. 2-propylmercaptan
5. Terbutyl mercaptan
6. Methyl ethyl sulfide
7. 1-propylmercaptan
8. 2-butyl mercaptan
9. T.H.T.

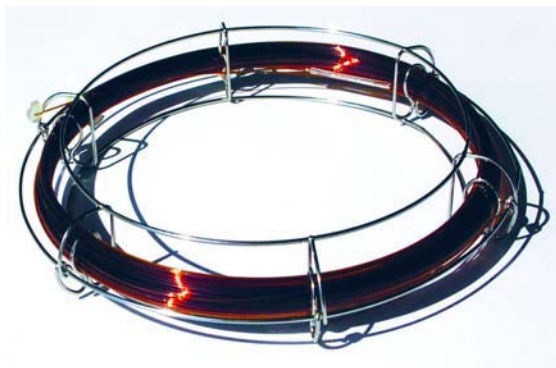


TRB-Petrol

- Fase 100% dimetilpolisiloxano, ligada y entrecruzada
- Columna para el análisis de mezclas complejas de hidrocarburos según las normas ASTM (American Society for Testing and Materials)
- Poder de resolución suficiente para llevar a cabo análisis PNA, PONA, PIANO



Estructura Poly(dimethyl)siloxane



TRB-Petrol

Internal Diam.(mm)	Lenght(m)	Film Thickness(µm)	Temp limits(°C)	Part. N°. (P/N)
0,25	100	0,50	-60 to 300/320	TR-110592

TRB-Petrol Fases equivalentes

Agilent: DB-Petro

Supelco: Petrocol DH