

ICSep COREGEL-87H

- Reemplaza directamente a las columnas Bio Rad Aminex 87H.
- Elevada capacidad gracias a una gran densidad de grupos sulfónicos.
- Elevada estabilidad de la matriz polimérica
- Permite trabajar a temperatura ambiente
- Flujos elevados de trabajo para análisis rápidos

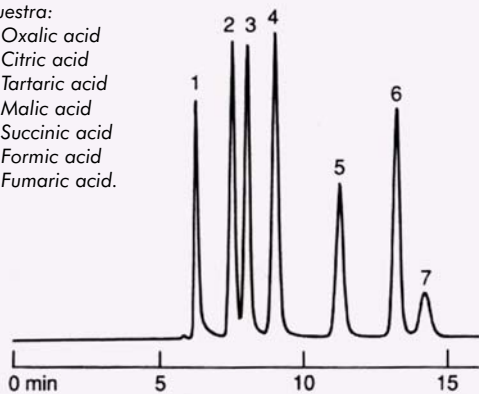
A pesar de que la resolución de esta columna es algo inferior a la de las ION-300 y ORH-801, puede dar perfecta respuesta a la mayoría de aplicaciones. Además, puesto que puede trabajar perfectamente a temperatura ambiente, no invierte la sucrosa, tal como ocurre con otras columnas que trabajan a temperaturas elevadas.

Mezcla estándar de ácidos orgánicos

Columna: **Coregel 87H** (300 x 7.8 mm); Eluyente: 0.008 N H₂SO₄; Flow rate: 0.6 ml/min; Temperatura: 35°C; Pressure: 550 psig; Detector: refractive index; Inyector: 20 µl.

Muestra:

1. Oxalic acid
2. Citric acid
3. Tartaric acid
4. Malic acid
5. Succinic acid
6. Formic acid
7. Fumaric acid.

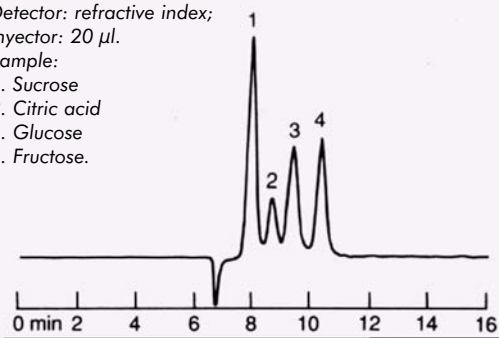


Análisis de zumo de uva

Columna: **Coregel 87H** (300 x 7.8 mm); Eluyente: 0.005 N H₂SO₄; Flow rate: 0.5 ml/min; Temperatura: ambient; Detector: refractive index; Inyector: 20 µl.

Sample:

1. Sucrose
2. Citric acid
3. Glucose
4. Fructose.



Referencia	Descripción
ICE-99-9861	Coregel 87H3 Ion exclusion column (300x7.8 mm)
ICE-99-5861	Coregel 87H1 Ion exclusion column (100x7.8 mm)
ICE-99-2361	Coregel 87H Guard Kit
ICE-99-2371	Coregel 87H Cartucho repuesto (2 unid.)

ICSep Wine Analysis WA-1

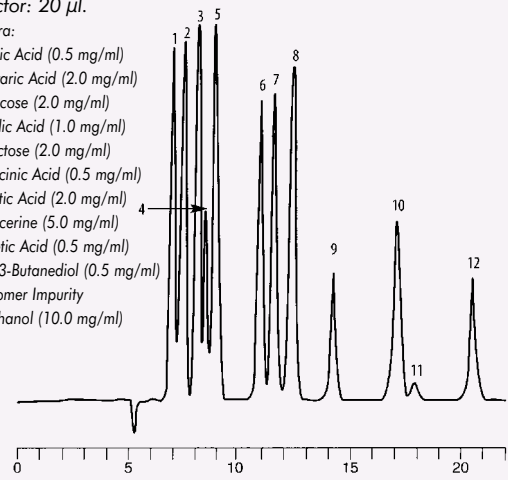
Columna optimizada para el análisis de vinos y que se entrega chequeada con estándares de vino.

Resolución de azúcares y ácidos orgánicos

Columna: **Wine Analysis WA-1**
 Eluyente: 0.0025 N ácido sulfúrico
 Flujo: 0.6 ml/min
 Temperatura: 45°C
 Detector: RI
 Inyector: 20 µl.

Muestra:

1. Citric Acid (0.5 mg/ml)
2. Tartaric Acid (2.0 mg/ml)
3. Glucose (2.0 mg/ml)
4. Malic Acid (1.0 mg/ml)
5. Fructose (2.0 mg/ml)
6. Succinic Acid (0.5 mg/ml)
7. Lactic Acid (2.0 mg/ml)
8. Glycerine (5.0 mg/ml)
9. Acetic Acid (0.5 mg/ml)
10. 2,3-Butanediol (0.5 mg/ml)
11. Isomer Impurity
12. Ethanol (10.0 mg/ml)



Referencia	Descripción
ICE-99-9810	ICSep WA-1 Wine Analysis Column (7.8x300 mm)
ICE-99-3510	ICSep WA-1 Guard Kit
ICE-99-1310	ICSep WA-1 Cartuchos repuestos (2 unidades)