



Hidrocarburos Poliaromáticos

Partícula de Sílice Ultrapura

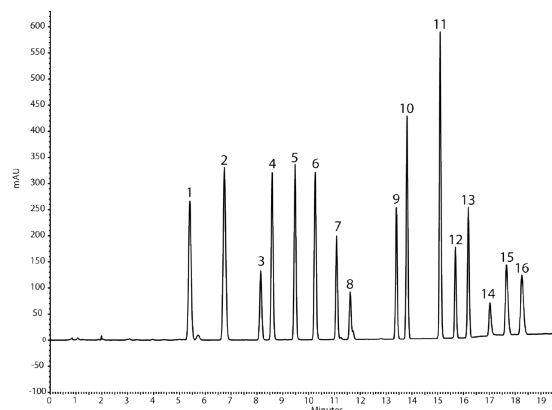
Excel PAH es una fase C18 con un enlace polimérico, que crea una red tridimensional con una óptima selectividad para las separaciones de los Hidrocarburos Poliaromáticos (PAHs). Excel PAH proporciona una resolución a línea de base de los 16 PAHs principales contaminantes según el Método EPA 610.

- USP: L1 enlace C18 polimérico
- Tamaño de partícula: 5 µm
- Tamaño de poro: 300 Å
- Area de superficie: 100 m²/g
- Carga de carbono: 28%
- Rango de pH: 2-8

Column: TR-021615 Tracer Excel PAH, 5µm 15 x 0.46 cm Eluent: ACN (A) H₂O (B); Flow rate: 1,5 ml/min; Temperature: 35°C; Detector: UV, 254 nm

t	ACN	H ₂ O
0	50	50
5	50	50
15	100	100
20	100	100

- | | |
|------------------|-----------------------------|
| 1. Naphtalene | 9. Benz[a]anthracene |
| 2. Acenaphtylene | 10. Chrysene |
| 3. Acenapthene | 11. Benzo[b]fluoranthene |
| 4. Fluorene | 12. Benzo[k]fluoranthene |
| 5. Phenatrene | 13. Benzo[a]pyrene |
| 6. Anthracene | 14. Dibenz[a,h]anthracene |
| 7. Fluoranthene | 15. Benzo[g,h,i]perylene |
| 8. Pyrene | 16. Indeno[1,2,3-c,d]pyrene |



Columna Tracer Excel PAH	Tamaño de partícula (µm)	Medidas (cm)	P/N
Tracer Excel PAH	5	15 x 0.46	TR-021615
Tracer Excel PAH	5	25 x 0.46	TR-021620